

CÔNG TY TNHH KD SX TM ĐẠI LONG

TRỤ SỞ CÔNG TY: SỐ 6, ĐƯỜNG 22, KHU PHỐ 4, P. HIỆP BÌNH CHÁNH, Q. THỦ ĐỨC, TP. HCM
ĐT: (02862) 953 839 / FAX: (02862) 874 526
NHÀ MÁY: 205 NGUYỄN THỊ RÀNH, ẤP TRUNG VIỆT, XÃ PHƯỚC HIỆP, H. CÚ CHI, TP. HCM
ĐT: (02822) 508 573 - FAX: (02822) 508 574



CÔNG TY TNHH KD SX TM
ĐẠI LONG



GẠCH BÔNG GIÓ MỸ THUẬT

Goldtiles
Công nghệ xanh cho ngôi nhà Việt



CÔNG NGHỆ XANH CHO NGÔI NHÀ VIỆT

congydailong.com.vn

CÔNG TY TNHH KD SX TM
ĐẠI LONG



GIỚI THIỆU

Tiền thân là đội ngũ sáng tạo của các Tập đoàn lớn về xây dựng vật liệu xanh, với sứ mệnh lấy uy tín chất lượng và sáng tạo làm thước đo giá trị thương hiệu ĐẠI LONG. Chúng tôi cam kết mang đến cho khách hàng sản phẩm đạt tiêu chuẩn cao về kỹ - mỹ thuật với chi phí cạnh tranh, đồng thời góp phần làm thay đổi diện mạo xã hội thông qua những công trình của Khách hàng và đối tác.

CAM KẾT

LUÔN CHỦ ĐỘNG ĐƯA RA GIẢI PHÁP ĐỂ
LÀM TỐT HƠN NHỮNG GÌ ĐÃ CAM KẾT.



TẬN TÂM

LÀM VIỆC VỚI TẤT CẢ NIỀM ĐAM MÊ, NHỊT
HUYẾT VÀ TÌNH THẦN TRÁCH NHIỆM CAO.



HỢP TÁC

HỢP TÁC VỚI CÁC ĐỐI TÁC CÙNG ĐI
ĐẾN THÀNH CÔNG



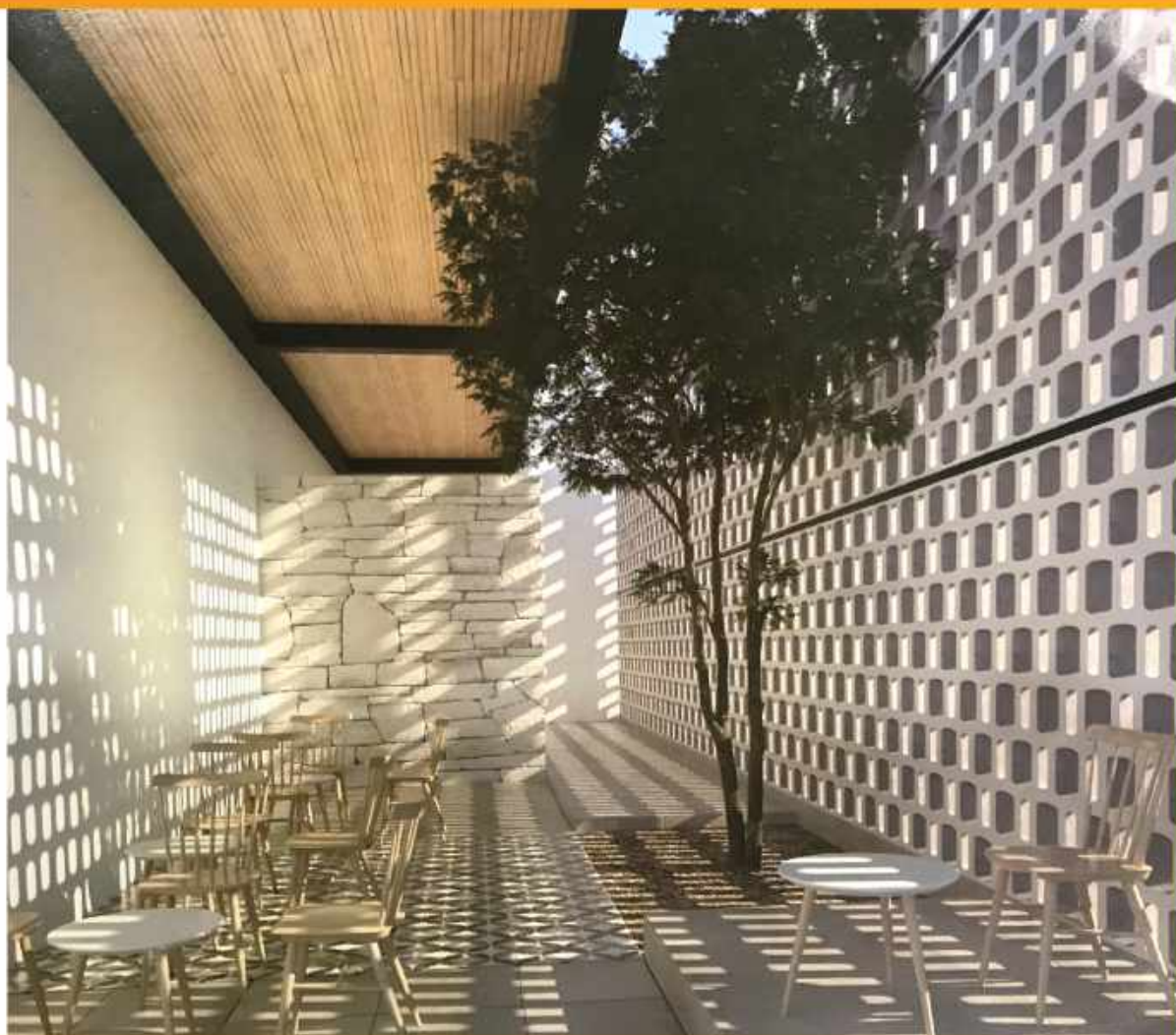
GẠCH BÔNG GIÓ MỸ THUẬT

Goldtiles
Công Nghệ Xanh Cho Ngôi Nhà Việt

Gạch bông gió là một vật liệu xây dựng khá quen thuộc với nhiều người Việt Nam với những hoa văn độc đáo, mang lại độ thẩm mỹ cao hay tạo nên những không gian thoáng mát mang đến nhiều hữu ích cho người sử dụng. Thửa hưởng từ hình dáng ban đầu của các viên gạch là hình vuông với các họa tiết chi tiết là bông hoa đơn giản, đối ngũ sáng tạo của ĐẠI LONG đã sáng tạo thêm với những hình dáng đa dạng như: hình bánh ú, hình cánh bướm... nhằm bắt kịp với xu hướng của thời đại sự đa dạng mẫu mã.

Lựa chọn giải pháp dùng gạch bông gió để tạo hình thức cho mặt đứng đồng thời cũng là cách xử lý vấn đề chống nóng và chiếu sáng cho toàn bộ không gian nội thất bên trong. Ngoài nó còn mang lại tác dụng to lớn khác là trang trí cho vách tường để làm điểm nhấn cho cả công trình xoá đi vẻ thô sơ buồn tẻ của bề tông, gạch đá.

Gạch Bông gió Goldtiles của Đại Long nay được làm bằng vật liệu xanh thân thiện với môi trường, màu sắc đa dạng khá bắt mắt với chi phí rẻ, mang một vẻ đẹp mới lạ độc đáo hơn, đồng thời với công nghệ tiên tiến làm tăng độ bền của vật liệu trong môi trường tự nhiên.





GẠCH BÔNG GIÓ TRẮNG 190x190x65mm



THÔNG SỐ
KỸ THUẬT

Kích thước: 190x190x65mm
 Trọng lượng: 2.4 - 3.2 kg/viên
 Diện tích: 25 viên/m²
 Độ sâu rãnh: 7 mm

Đóng thùng: 5 viên/thùng
 Độ hút nước: 10.7%
 Cường độ nén: 12.9 mpa

SẢN PHẨM

GẠCH BÔNG GIÓ XI MĂNG 190x190x65mm



GT-8001



GT-8002



GT-8003



GT-8004



GT-8005



GT-8006



GT-8007



GT-8008



GT-8009



GT-8010



GT-8011



GT-8012



GT-8013



GT-8014

THÔNG SỐ KỸ THUẬT

Kích thước:	190x190x65mm	Đóng thùng:	5 viên/thùng
Trọng lượng:	2.4 - 3.2 kg/viên	Độ hút nước:	10.7%
Diện tích:	25 viên/m ²	Cường độ nén:	12.9 mpa
Độ sâu rãnh:	7 mm		

SẢN PHẨM





GẠCH BÔNG GIÕ **LỚN** (trắng - xi măng) 290X290X80 mm



GT - W015



GT - W016



GT - B015



GT - B016

THÔNG SỐ KỸ THUẬT

Kích thước: 290x290x80 mm
Trọng lượng: 7 - 9 kg
Diện tích: 11 viên/m²
Đóng thùng: 2 viên/ thùng

SẢN PHẨM

HƯỚNG DẪN THI CÔNG

Bước 1: CHUẨN BỊ MẶT BẰNG, DỤNG CỤ VÀ VẬT LIỆU XÂY

- Mặt bằng (khu vực thi công): Sạch sẽ, đảm bảo an toàn.
- Dụng cụ xây: Bay, máng hồ, xô nước, bao tay, dây nhợ, thuốc cây. -Vật liệu: Vữa, gạch bông gió, thanh sắt.

Bước 2: TIẾN HÀNH THI CÔNG

Chuẩn bị gạch: gạch bông gió phải đảm bảo no nước trước khi tiến hành xây (ngâm gạch vào thùng nước sạch). Xây thông thường như phương pháp xây tường gạch ống (4 lỗ, 6 lỗ). -Mạch vữa: Từ 1-2cm, xây tối đa 5 lớp sẽ cấu râu sắt vào vị trí rãnh giữa để đảm bảo liên kết khối (liên kết giữa râu sắt và tường. Đây là điểm nổi trội vượt bậc của sản phẩm bông gió Goldtiles).

- Râu sắt: được bố trí theo nhiều phương án khác nhau để đảm bảo tính an toàn và hiệu quả trong quá trình thi công và tính an toàn của công trình.

- Có 4 giải pháp kết hợp để đưa râu sắt vào mạch vữa bông gió tại vị trí gờ lềm:

- + Cấy râu sắt từ đá dưới lên.
- + Cấy râu sắt từ đá trên xuống.
- + Cấy râu sắt từ các đà ngang.
- + Cấy râu sắt ở những vị trí giữa của tường xây.

- Xây tường cao tối đa và dài tối đa 1 mét thì cấy râu giữa vị trí mạch vữa xây theo phương thẳng đứng, nằm ngang hoặc chữ thập tạo thành liên kết kiểu xương giữa mạch vữa và kết cấu bên trong, tăng tính vững chắc tuyệt đối cho công trình ứng dụng.

- Tường cao tối đa 3 mét cần bố trí đà giằng để tiếp tục xây các lớp khác.

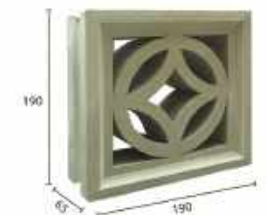
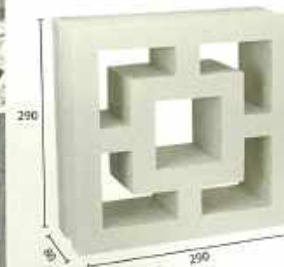
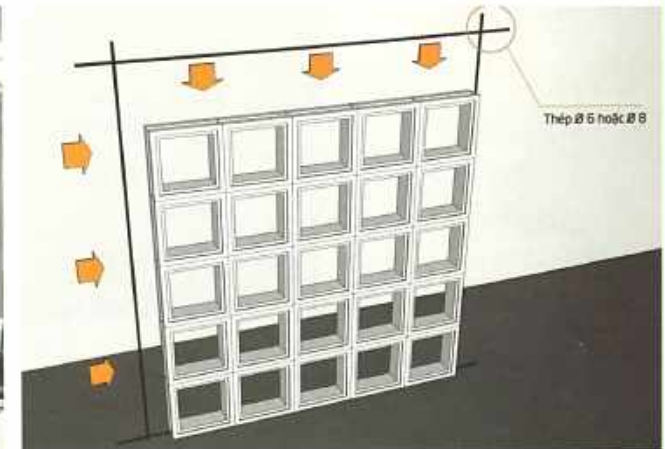
- Chiều rộng tối đa 6 mét cần bố trí cột để tiếp tục xây theo phương dài

Lưu ý: Để tăng tính thẩm mỹ của tường bông gió, lúc thi công mạch vữa còn mềm phải dùng bay nhỏ miết đường mạch hồ (miết cả mặt trong và mặt ngoài) để đảm bảo đường mạch hồ nhỏ, gọn.

Bước 3: DƯỠNG HỘ TƯỜNG SAU XÂY

- Tiến hành dưỡng hộ bằng nước cho tường xây giống như dưỡng hộ tường xây thông thường. Tức là làm ướt mạch hồ ngày 2 lần sáng, chiều trong vòng 7 ngày.

- Tùy theo nhu cầu khách hàng, đợi tường khô hẳn sau 7 ngày sẽ tiến hành sơn nước.





GT - W007

Trong mọi công trình kiến trúc từ xưa cho tới nay, yếu tố thông thoáng và lấy sáng tự nhiên luôn được các nhà thiết kế và các gia đình đặt lên hàng đầu. Nó không những giúp tạo ra môi trường khỏe mạnh mà còn giúp không gian sống trở nên thoải mái hơn.



GT - W008



GT - W011





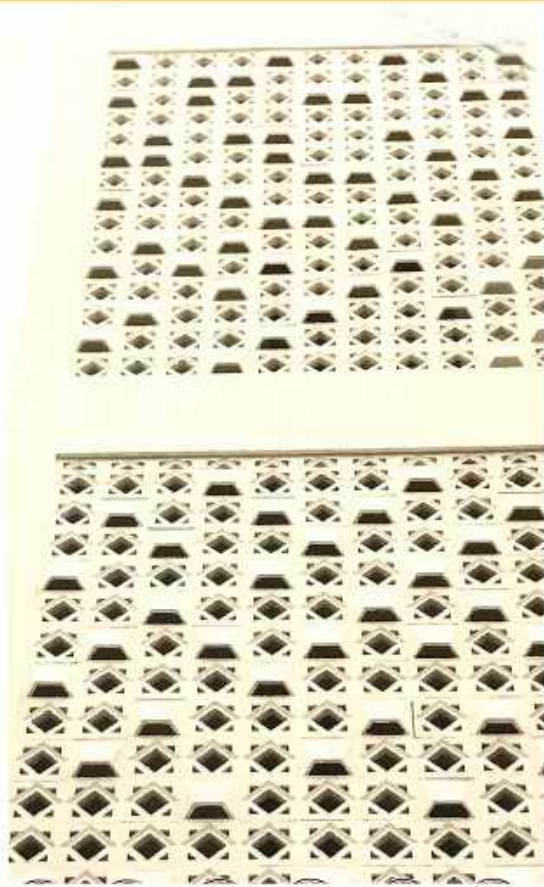
GT - W014

Mang tới độ thẩm mỹ và tính độc đáo cao:
Với những hình thù là những họa văn quen
thuộc, mộc mạc, giản dị có sẵn trong tự
nhiên, gạch bông gió không chỉ đơn giản
mang tới sự thông thoáng và ánh sáng cho
không gian sử dụng.





GT - W007



Khi thiên nhiên và nắng tường trang trí gạch bông gió thật sự hòa hợp tạo nên một bản thể thống nhất



GT - W004



GT - W005



GT - W009



GT - W002



NGUYÊN TẮC ỨNG DỤNG

NGOẠI THẤT

Mang đến không gian thoáng rộng. Gạch bông gió hiện nay không chỉ dùng trong những mẫu nhà truyền thống mà nó còn được sử dụng rộng rãi và sáng tạo hơn với những khối vuông, tròn, chữ nhật kèm theo những họa tiết độc đáo.

Và chất liệu, độ bền của dòng vật liệu này đã được cải tiến hơn nhiều. Thế nên dòng gạch bông gió trang trí ứng dụng nhiều cho không gian nhà phố, nhà hàng, biệt thự, quán ăn, khách sạn... để tạo được dấu ấn riêng biệt cho công trình



NỘI THẤT

Gạch bông gió không chỉ làm tốt vai trò của 1 vật liệu xây dựng mà nó còn mang đến hiệu quả cao trong trang trí nội thất giúp không gian trở nên phá cách hơn. Chính những vách ngăn hay mảng tường từ gạch bông gió đã tạo điểm nhấn nổi bật cho ngôi nhà.



SỰ THÂN THIỆN VỚI THIÊN NHIÊN

Gạch bông gió là dòng vật liệu thân thiện với thiên nhiên khi chúng có chức năng ngăn nắng và đón gió. Thế nên, bất kỳ công trình nhà ở nào khi ứng dụng gạch bông gió đều có sự xuất hiện của cây xanh, cây cảnh như là sự hòa hợp đồng điệu.





Goldtiles

CÔNG NGHỆ ANH CHO NGÔI NHÀ VIỆT

" Với những đôi tay cần mẫn của nghệ nhân, tình yêu nghề và trên hết luôn hướng đến sản phẩm thân thiện với môi trường. Tập thể Goldtiles không ngừng sáng tạo và cải tiến để sản phẩm thật sự chất lượng như bán đến với Goldtiles yêu từ cái nhìn đầu tiên và thẩm thấu vào sâu thẳm bên trong viên gạch để những viên gạch ấy góp phần tạo nên những công trình đẹp theo thời gian. Goldtiles cảm ơn bạn đã đồng hành cùng Goldtiles - là động lực vô cùng lớn để Goldtiles phục vụ bạn. "